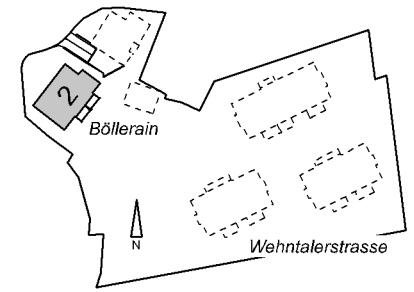
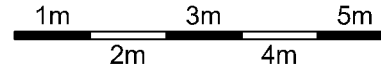


Erstvermietung Wehntalerstrasse/Böllerain, 8106 Adlikon

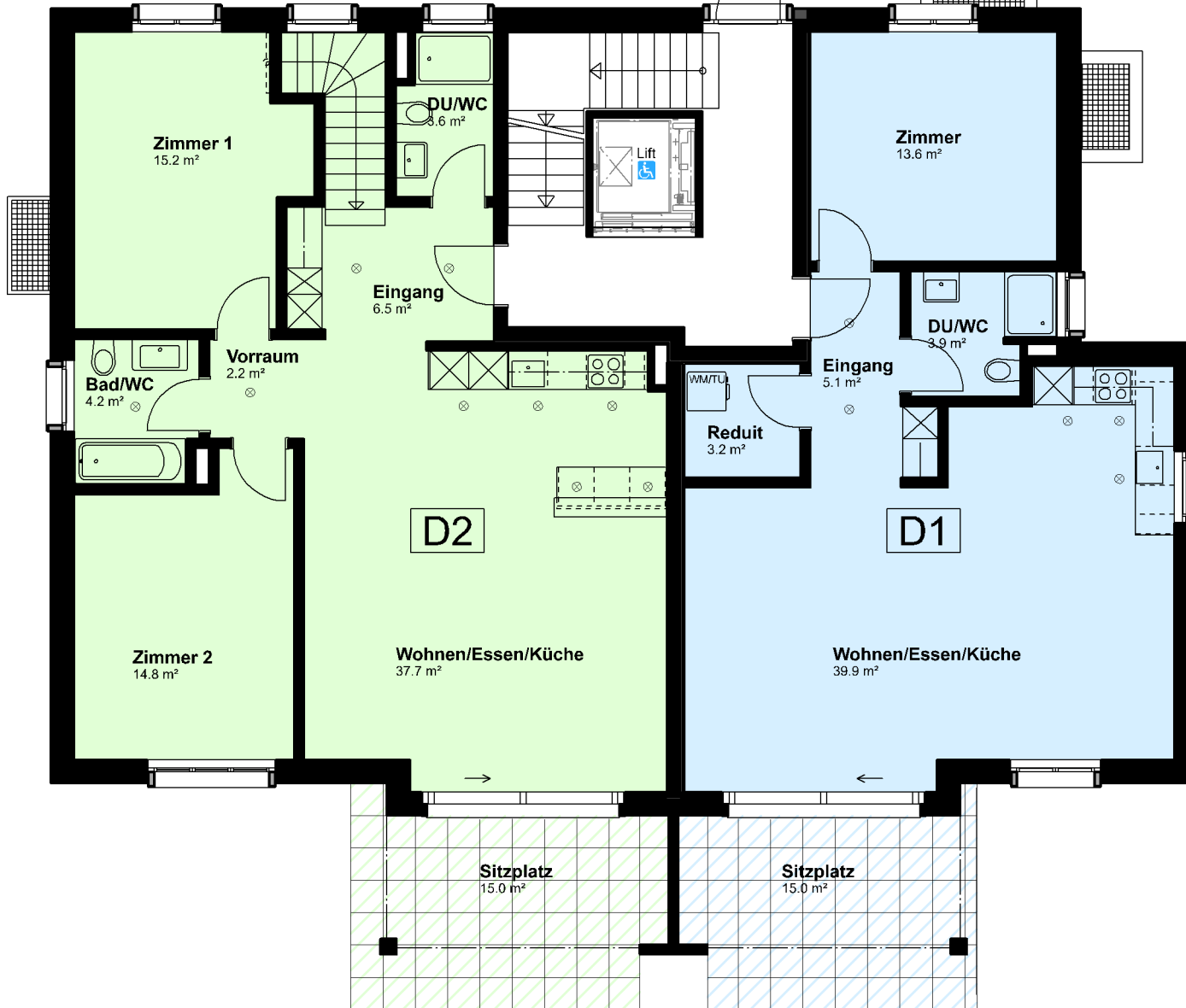
Böllerain 2 (Haus D)

Erdgeschoss



3 1/2-Zimmer-Wohnung
Bruttowohnfläche: 91.7 m²
Hobbyraum: 21.7 m²

2 1/2-Zimmer-Wohnung
Bruttowohnfläche: 67.9 m²



Alle m²-Angaben sind ca.-Werte.