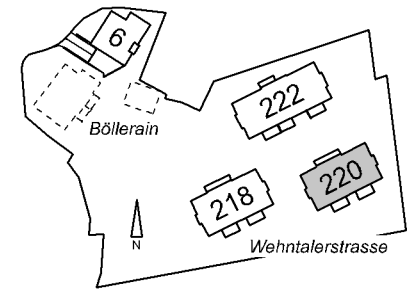
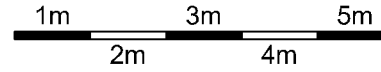


Erstvermietung Wehntalerstrasse/Böllerain, 8106 Adlikon

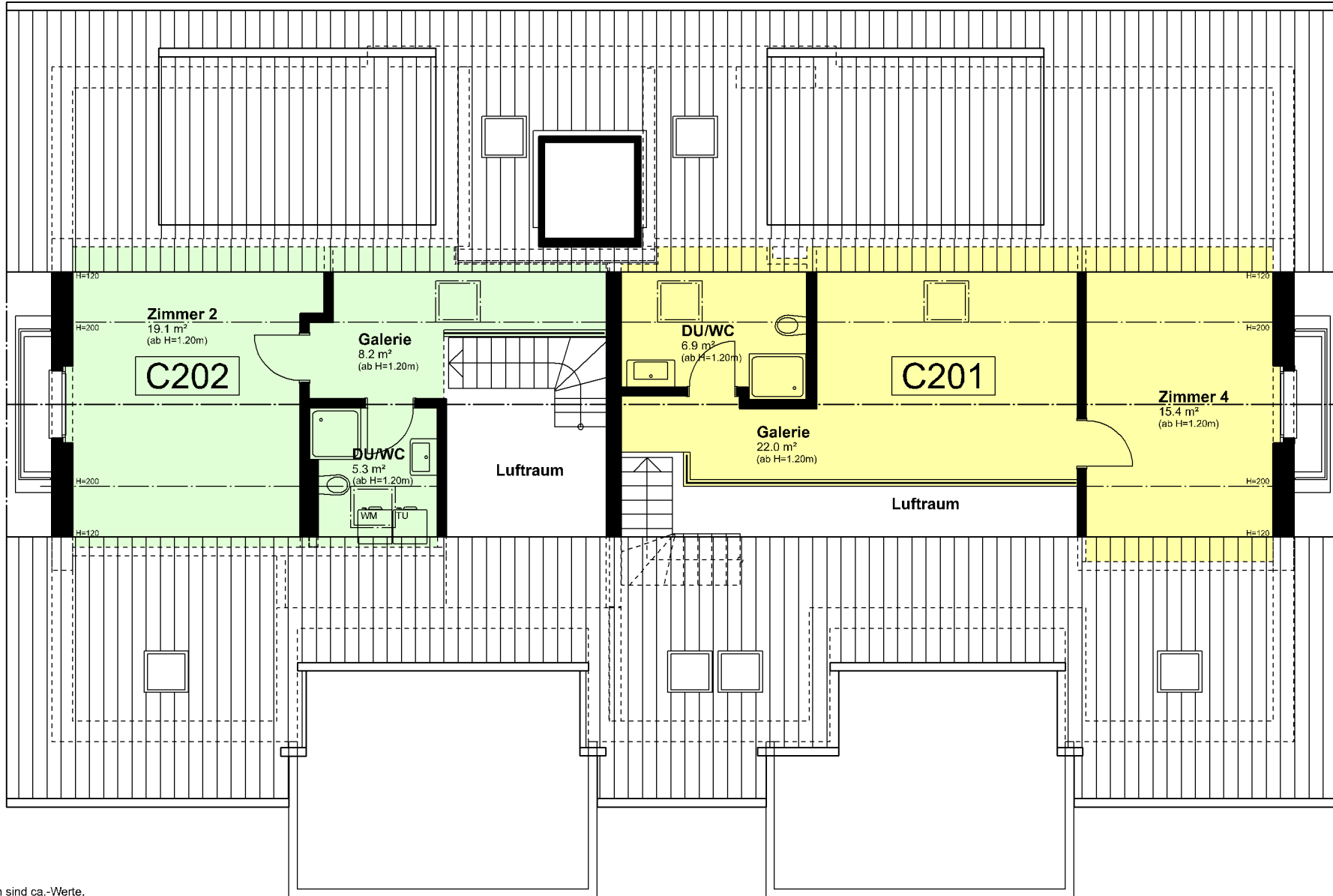
Wehntalerstrasse 220 (Haus C)



2. Dachgeschoss

3 1/2-Zimmer-Wohnung
Bruttowohnfläche: 113.7 m²
H = 1.20 m

5 1/2-Zimmer-Wohnung
Bruttowohnfläche: 157.6 m²
H = 1.20 m



Alle m²-Angaben sind ca.-Werte.