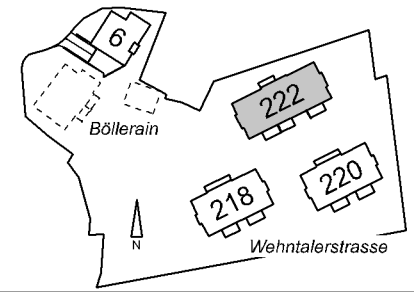
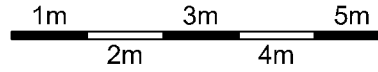


# Erstvermietung Wehntalerstrasse/Böllerrain, 8106 Adlikon

Wehntalerstrasse 222 (Haus A)

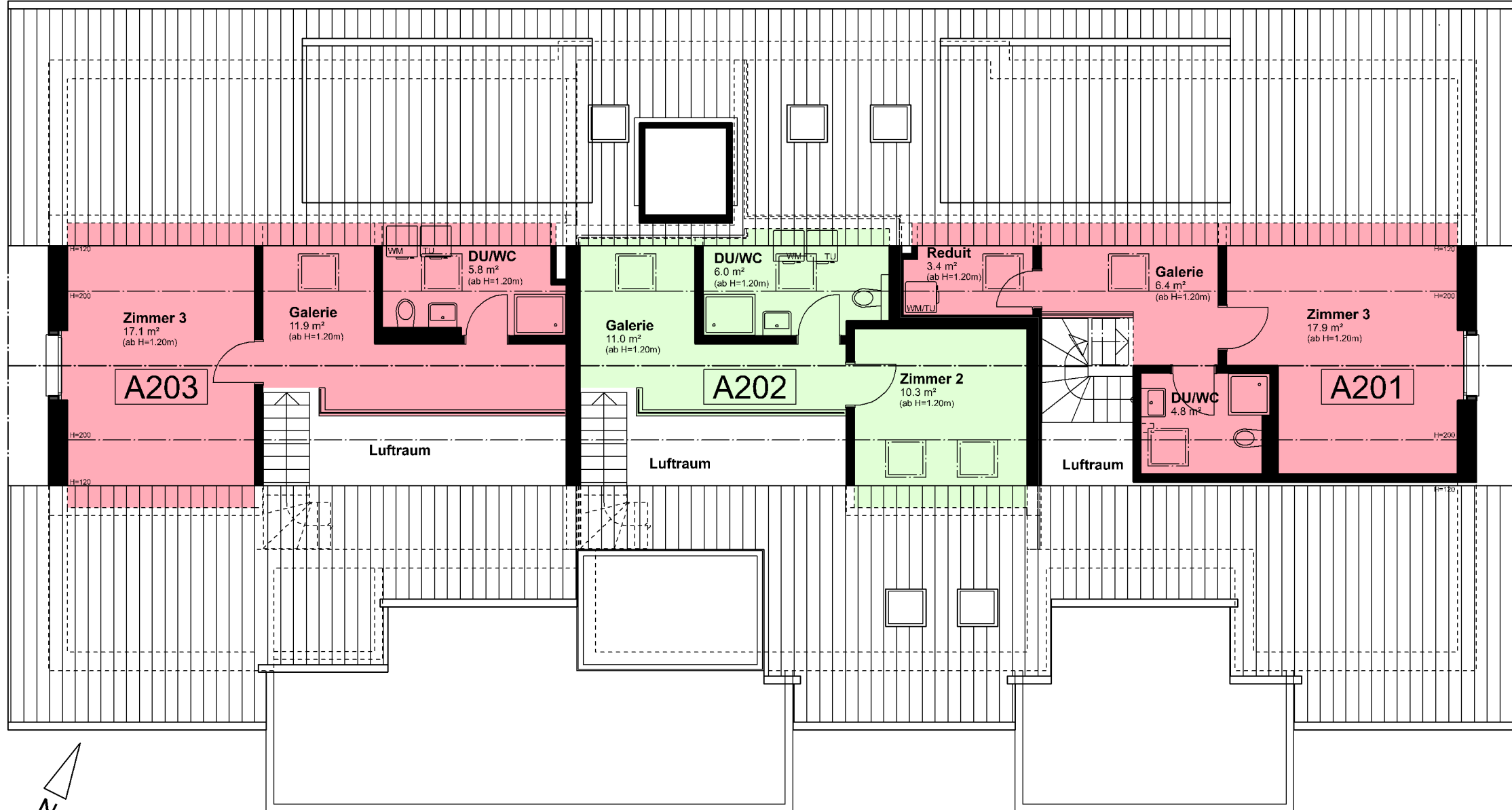


## 2. Dachgeschoss

**4 1/2-Zimmer-Wohnung**  
Bruttowohnfläche: 129.9 m<sup>2</sup>  
H = 1.20 m

**3-Zimmer-Wohnung**  
Bruttowohnfläche: 82.9 m<sup>2</sup>  
H = 1.20 m

**4 1/2-Zimmer-Wohnung**  
Bruttowohnfläche: 132.8 m<sup>2</sup>  
H = 1.20 m



Alle m<sup>2</sup>-Angaben sind ca.-Werte.